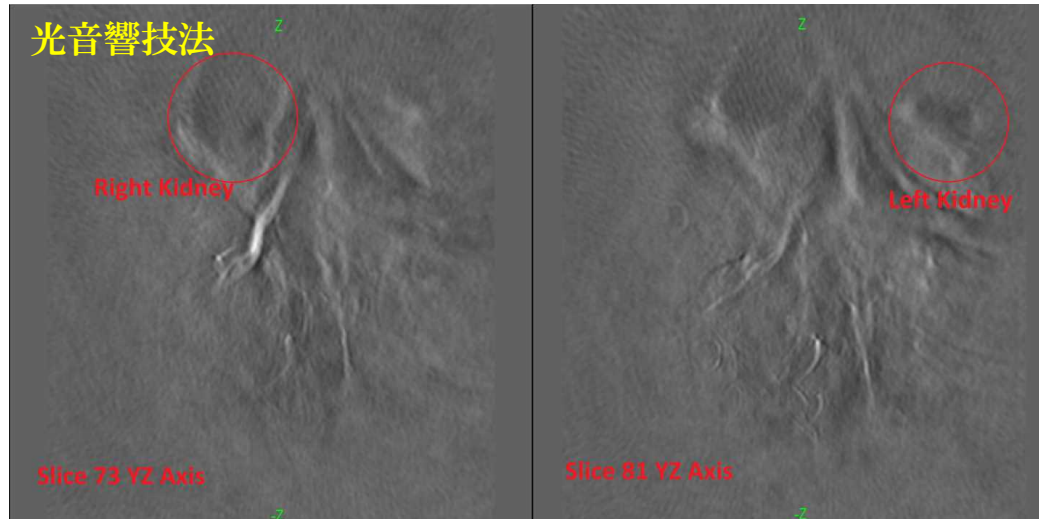
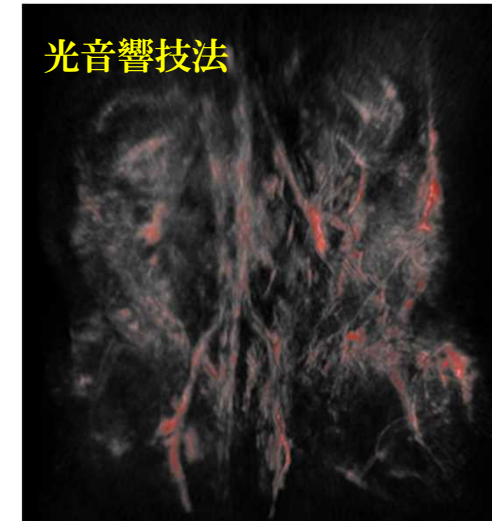


# マウス

# 腎臓計測



断層像 (サイズ 30mmx30mmx30mm)

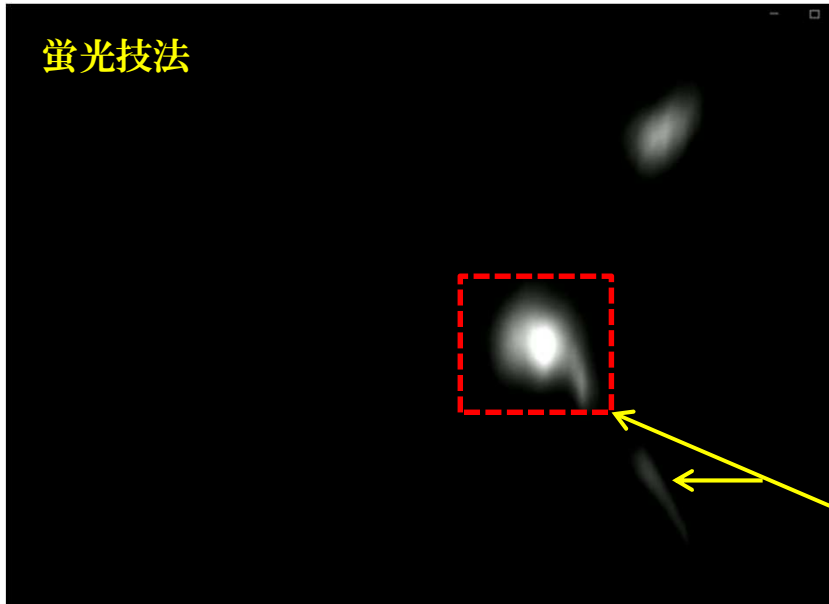


3Dプロジェクション像  
(サイズ 30mmx30mmx30mm)

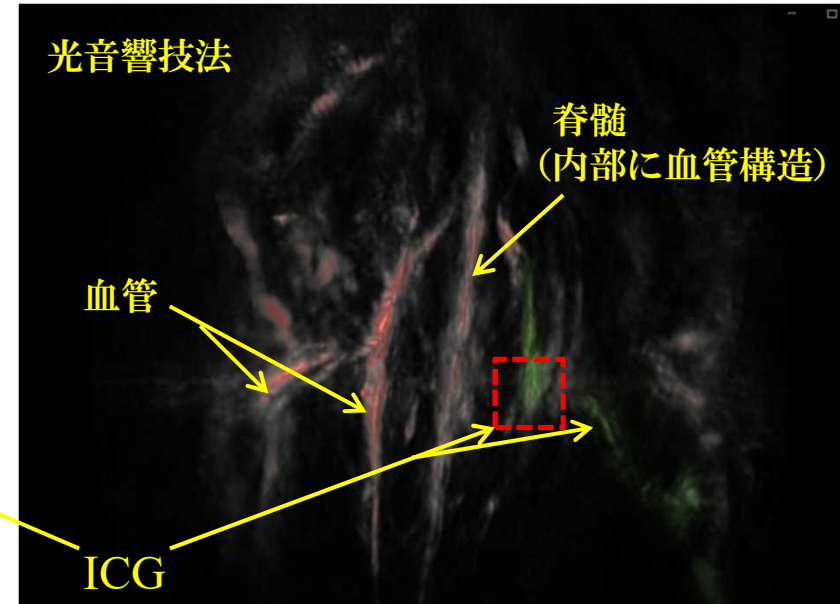
ヌードマウス (約23g) を、  
光音響技法による生体イメージング計測 (励起 850nm) ・無染色で取得した  
画像

詳細な構造は、3D\_View像をご参照下さい。

# マウス リンパ節 (臀部) / 血管計測



蛍光技法 (サイズ 50mmx50mm)



超音響技法 (サイズ 30mmx30mmx30mm)

ヌードマウス (約25g) を、  
超音響技法による生体イメージング計測 (励起 800nm) ・造影剤 (ICGを皮下注入)  
利用にて取得した画像 (同一個体での蛍光像・超音響像)

詳細な構造は、3D\_View像をご参照下さい。